

Einbau- und Handhabungsvorschrift für Steckdosentresor STW1

Instruction of the installation and handling of the socket-safe STW1

Instruction d'installation et de maniement pour le coffre-fort de prise de courant STW1

Bild 2 zeigt schematisch den in die Wand eingebauten Steckdosentresor. Es ist nur die Steckdosenattrappe sichtbar.

Handhabung:

1. Abnehmen der mittels Schnappverschluss befestigten Steckdosenattrappe (6)
2. Öffnen des Schlosses und Herausziehen der mittleren Schublade (4)
3. Nacheinander die Schubladen (3) und (5) in Mittenstellung bringen und herausnehmen
4. Bodenplatte (2) herausnehmen

Der Einbau erfolgt in umgekehrter Reihenfolge

Picture 2 shows schematically the socket-safe which is installed in the wall. You can only see the dummy.

Handling:

1. Take off the dummy of the socket which is fixed to a springlock (6)
2. Open the lock and pull out the middle piece (4)
3. Put the drawers (3) and (5) (one after the other) in the middle position and take them out
4. Take out the floor plate (2)

The installation effects the other way around

L'image numéro deux montre schématiquement le coffre-fort de prise de courant qui est installé dans la mure.

Vous ne pouvez voir qu'un simulacre de prise de courant.

Le maniement:

1. Enlevez le simulacre de la prise de courant qui est attaché à une serrure à ressort (6)
2. Ouvrez la serrure et retirez le tiroir au milieu (4)
3. Portez les tiroirs (3) et (5) (l'un après l'autre) au milieu et retirez-les
4. Retirez le pièce de fond (2)

L'installlation s'effectue par ordre inverse

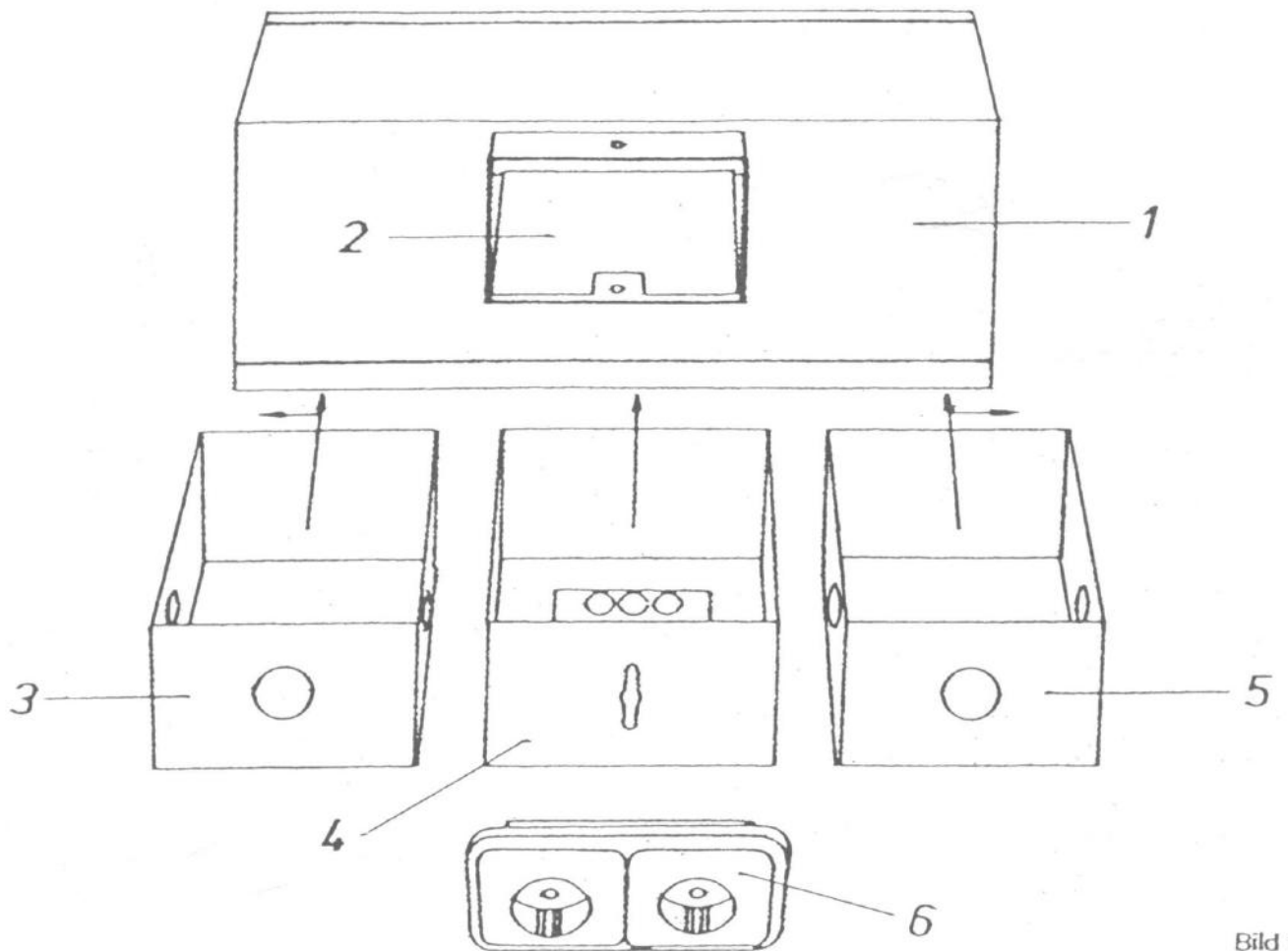


Bild 1

Bild 1:

1. Tresor
2. herausnehmbare Bodenplatte
3. linke Schublade
4. mittlere Schublade (mit Doppelbart-Sicherheitschloss)
5. rechte Schublade
6. Steckdosenattrappe

1. safe
2. floor plate for taking out
3. drawer at the left
4. middle drawer (together with a double bit security lock)
5. drawer at the right
6. socket dummy

1. le coffre-fort
2. le pièce de fond puor retire
3. le tiroir à droite
4. le tiroir à milieu (avec une serrure de sécurité de double panneton)
5. le tiroir à gauche
6. un simuclare de prise de couran

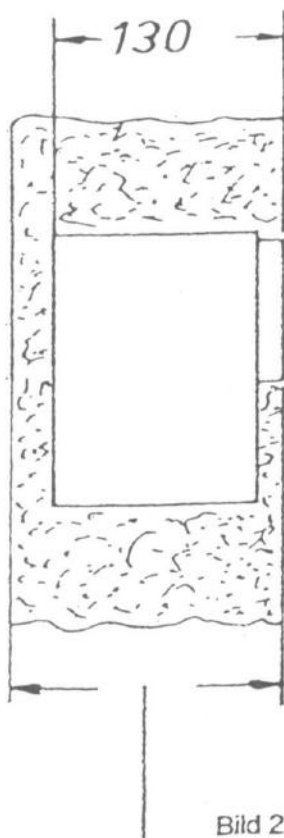


Bild 2